

ZEMĚMĚŘICKÝ ÚŘAD

Pod sídlištěm 9, 182 11 Praha 8
P. O. Box 21

Městský úřad Stod
náměstí ČSA 294
333 01 Stod
ID datové schr.: u4abzrc

VÁŠ DOPIS ZN. / ZE DNE

NAŠE ZNAČKA

VYŘIZUJE / TELEFON

V PRAZE DNE

ZÚ - 03693/2016-
13600

Mgr. Jan Koubek
377162122

4. 11. 2016

Věc: Oznámení o výkonu topografických prací pro aktualizaci ZABAGED® v r. 2016 a 2017

Zeměměřický úřad (dále jen „ZÚ“) je organizační složkou státu a vykonává na základě § 3a písm. e) zákona č. 359/1992 Sb., o zeměměřických a katastrálních orgánech správu Základní báze geografických dat České republiky (ZABAGED®). Správa ZABAGED® je podle § 4 písm. e) zákona č. 200/1994 Sb. zeměměřickou činností ve veřejném zájmu. Ustanovení § 4a zákona č. 200/1994 vymezuje obsah, správu, užití a rozšiřování dat databáze. Podrobněji určuje předmět a obsah správy databáze formy poskytování a podmínky užití prováděcí vyhláška č. 31/1995.

V souladu s výše uvedenými zákony probíhá plánované terénní topografické šetření pro aktualizaci dat ZABAGED®.

Oznamujeme vám proto, že v rámci plnění úkolů v roce 2016 a 2017 budou **provádět zaměstnanci ZÚ místní topografické šetření pro obnovu ZABAGED® ve správním obvodu rozšířené působnosti vaší obce**, viz grafická příloha, na území mapového listu ZM 21 -22 podle kladu Základní mapy měřítko 1 : 50 000.

V souladu s § 6 odst. 4 zákona č. 200/1994 Sb. vás **žádám o předání této informace městským a obecním úřadům působícím ve vymezeném prostoru a o vyvěšení tohoto oznámení na úředních deskách**. Současně vás žádám o **součinnost** v případě, že se na vás, nebo jednotlivé městské nebo obecní úřady, obrátí pověření zaměstnanci ZÚ.

Obsahem místního topografického šetření je prověřit osobně nebo dotazem charakter těch objektů a jejich vlastností, vedených v ZABAGED®, které jsou z jiných zdrojů, využívaných pro aktualizaci, (letecké měřické snímky, ortofoto, data z leteckého laserového skenování, výstupy z jiných informačních systémů veřejné správy, otevřené zdroje informací na Internetu) nejasné, nezřetelné, popř. je nelze zjistit.

Oprávnění ke vstupu do prostorů a k provádění topografických prací prokáží zaměstnanci ZÚ speciálním služebním průkazem ZÚ.

Aktuální obsah ZABAGED® je uveden v Katalogu objektů ZABAGED®, který je uveřejněn na: http://geoportal.cuzk.cz/Dokumenty/KATALOG_OBJEKTU_ZABAGED.pdf.

Dovolte, abychom vás dále informovali, že právě tato data **ZABAGED®** jsou, podle zákona č. 200/1994 Sb., orgánům státní správy a územní samosprávy, pro výkon v jejich působnosti v územním rozsahu jim příslušném, **poskytována bezplatně**. Více informací o možném bezplatném poskytnutí dalších produktů ZÚ územní samosprávě, jakož i možnost zobrazení všech geografických a kartografických produktů ZÚ, je možné na adrese <http://geoportal.cuzk.cz>. Konkrétní dotazy k poskytování našich dat a služeb lze adresovat na ZU-obchod@cuzk.cz.

Kontaktní osoba ZÚ pro terénní topografické práce:


Mgr. Jan KOUBEK,
vedoucí Oddělení sběru dat Plzeň
email: Jan.Koubek2@cuzk.cz
tel.: 377 162 122
mobil: 731150 732

Termín topografického šetření:

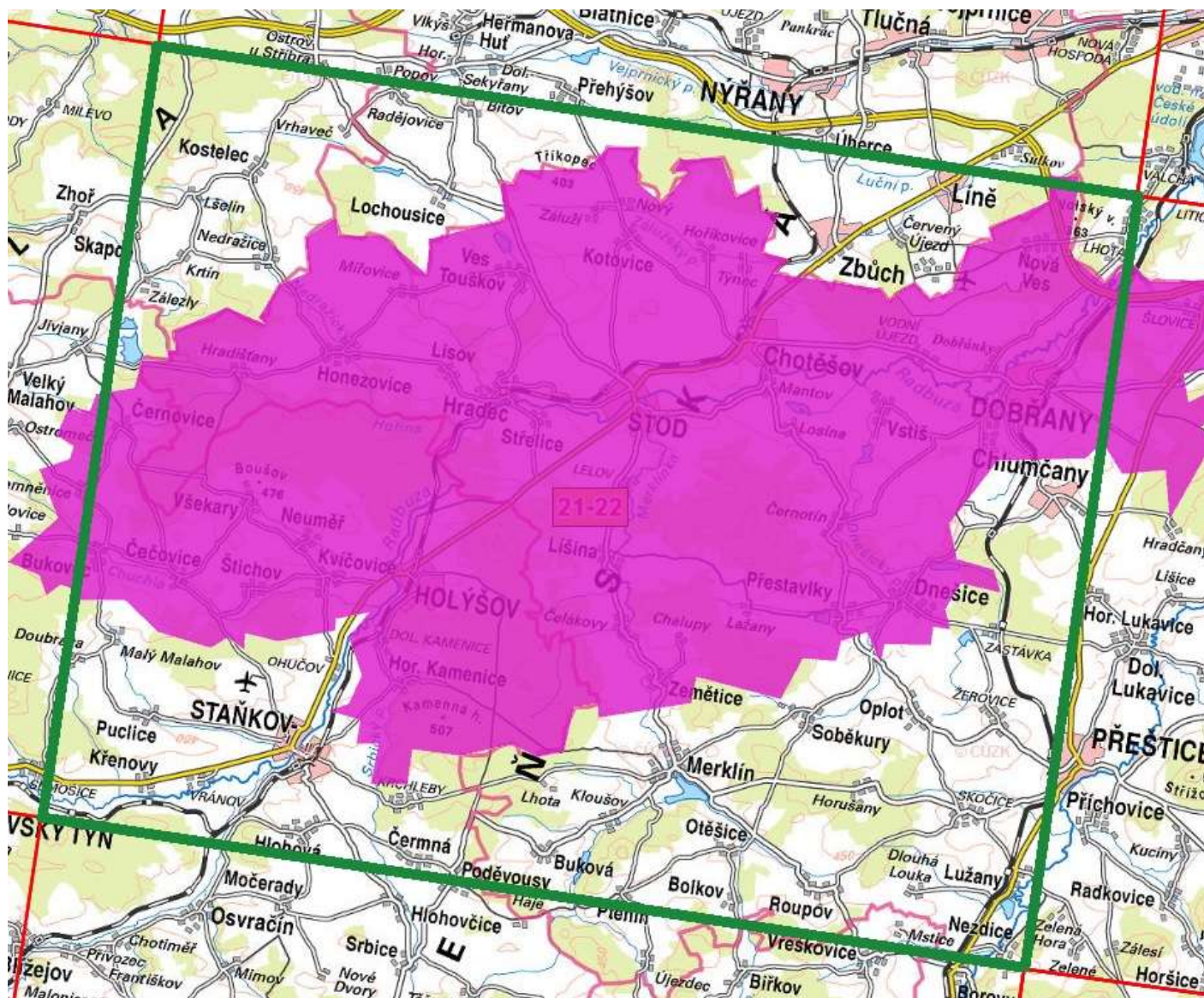
ZM 2122 12/2016 - 03/2017

Přílohy:

1. Vyznačené území aktualizace ZABAGED® ZM 21 - 22
2. Seznam obcí, jejichž celé nebo část území spadá do vymezeného prostoru aktualizace


RNDr. Jana Pressová
vedoucí Odboru ZABAGED

Příloha 1: Vyznačené území aktualizace ZABAGED® ZM 21 – 22



Příloha 2: Seznam obcí, jejichž celé nebo část území spadá do vymezeného prostoru aktualizace

Mapový list	Obec	Typ obce	ORP
2122	Přestavky	Obec	Stod
2122	Střelice	Obec	Stod
2122	Líšina	Obec	Stod
2122	Honezovice	Obec	Stod
2122	Bukovec	Obec	Stod
2122	Holíšov	Město	Stod
2122	Horní Kamenice	Obec	Stod
2122	Kvíčovice	Obec	Stod
2122	Neuměř	Obec	Stod
2122	Dnešice	Obec	Stod
2122	Dobřany	Město	Stod
2122	Chotěšov	Obec	Stod
2122	Stod	Město	Stod
2122	Vstiš	Obec	Stod
2122	Zemětice	Obec	Stod
2122	Všekary	Obec	Stod
2122	Čečovice	Obec	Stod
2122	Černovice	Obec	Stod
2122	Štichov	Obec	Stod
2122	Lisov	Obec	Stod
2122	Nová Ves	Obec	Stod
2122	Kotovice	Obec	Stod
2122	Hradec	Obec	Stod
2122	Ves Touškov	Obec	Stod